

■ 形式



■ 用途

- 符号品目 / 50bps
- ・ 2線式アースリターン方式 / 全二重
  - ・ 2線式メタリックリターン方式 / 単方向半二重

■ 性能

最大連続使用電圧 $U_c$	D1-D2間 $\pm 110V_{min}$ D1,D2-SG間 $\pm 55V_{min}$ 各線-接地間 $\pm 300V_{min}$
応答時間	0.01 $\mu s$
漏れ電流	D1-D2間 50 $\mu A$ 以下 ( $\pm 110V$ にて)
	D1,D2-SG間 50 $\mu A$ 以下 ( $\pm 55V$ にて)
	各線-接地間 10 $\mu A$ 以下 ( $\pm 140DC$ にて)
最大放電耐量 $I_{max}$	5,000A (8/20 $\mu s$ )
最大負荷電流 $I_n$	100mA
内部直列抵抗	約3 $\Omega$ (1回線にて)
静電容量	線間 1000 pF以下 1MHzにて
	各線-接地間 100 pF以下 1MHzにて

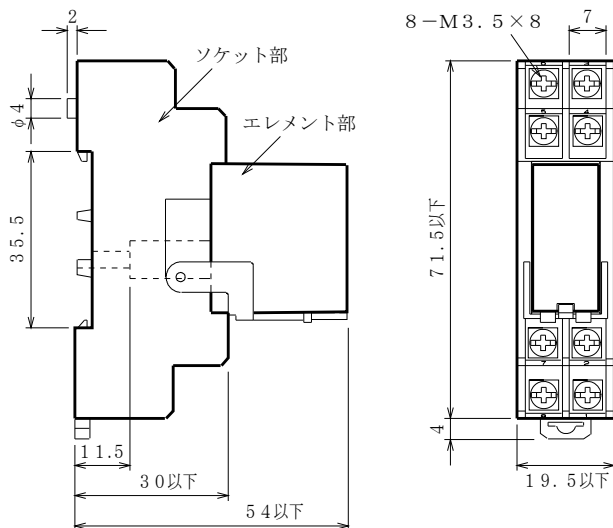
■ 設置仕様

- 使用温度範囲:  $-10 \sim +60^\circ C$   
 使用湿度範囲: 5~90%RH以下 (結露しないこと)  
 取付: 直取付けまたはDINレール取付け (35mm巾)  
 寸法: W19.5 × H75.5 × D5.4  
 重量: 約50g

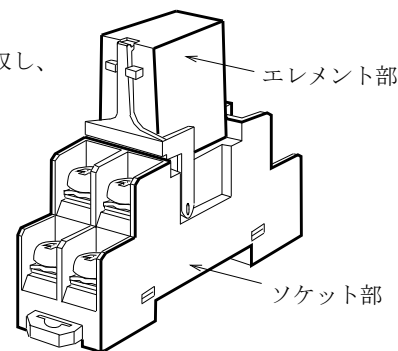
■ ソケット仕様 (標準付属品)

- 形式: P2RF-08-FW  
 構造: プラグイン構造  
 接続方式: M3.5ねじ端子接続 (鉄にクロメート)  
 ハウジング材質: 黒色プラスチック

■ 外形寸法図 (単位: mm)



本器はNTT専用回線に生じた誘導雷サージを吸収し、機器の電子回路を保護する専用回線用避雷器です。テレメータなどに最適です。



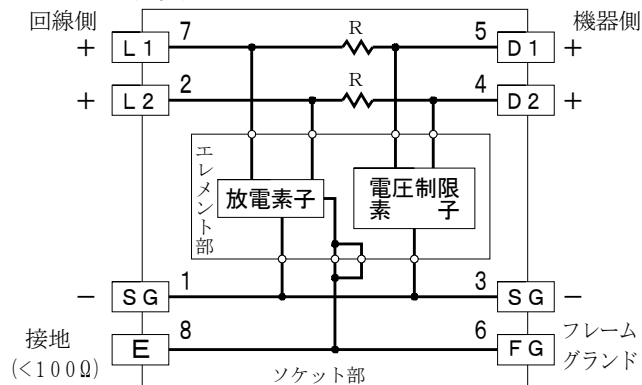
■ 対応規格

JIS C 5381-21 準拠 カテゴリC1, C2  
 RoHS指令適合

■ 特長

- ・ サージ吸収能力が大きく、応答速度が早い
- ・ DINレール取り付け可能です。
- ・ 省スペースしかも軽量です。
- ・ エレメント部をはずしても信号は途切れません。

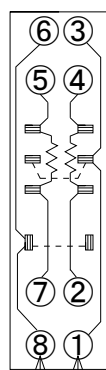
■ ブロック図



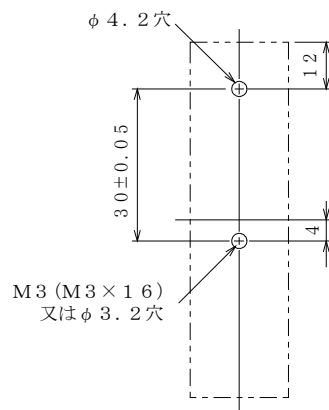
R: ライン抵抗 約3  $\Omega$  L1, L2: サージ侵入側端子  
 D1, D2: 被保護機器側端子 SG: シグナルグラウンド  
 E: 接地端子 (D種接地) FG: フレームグラウンド

■ 端子配置

TOP VIEW



取付穴寸法

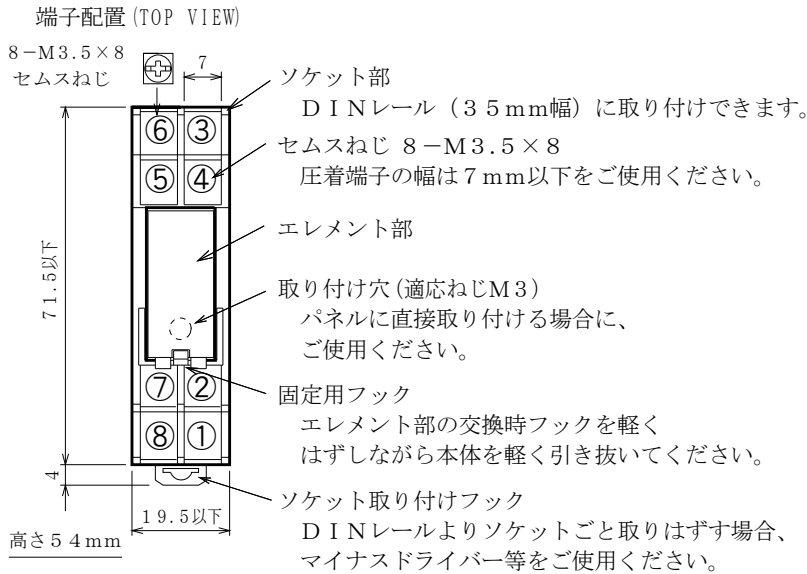


注: レール取り付けもできます。

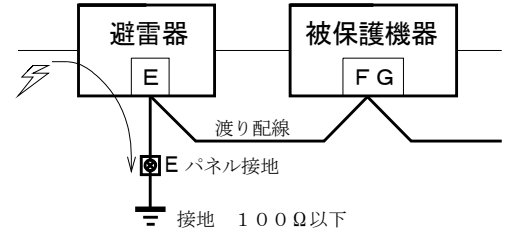
(不要のときははずしてください。)

Model SF-55Aは、NTT専用回線を利用したテレメータ用避雷器です。本器をより効果的にご使用いただくために、下記の事項を確認の上ご使用ください。

■ 取付方法および端子配列 (単位: mm)



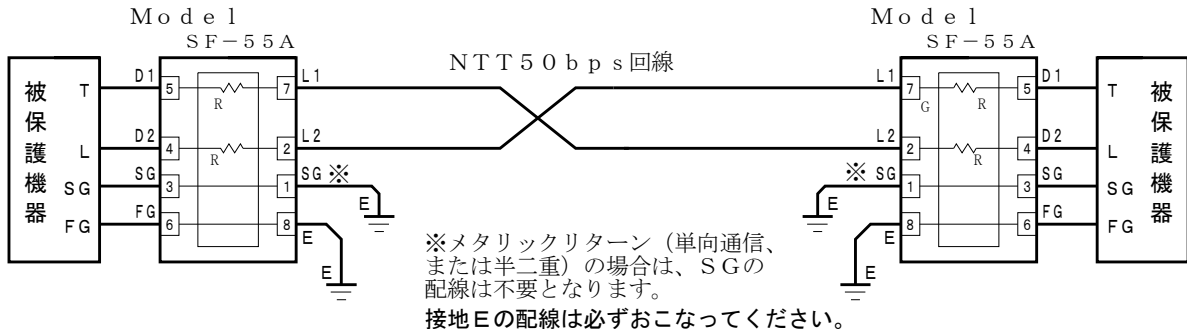
■ 効果的な渡り配線



保護したい機器のフレームグランド端子を避雷器の端子Eに接続してからパネル接地端子に接続すると、被保護機器には雷サージが及ばないようになります。

■ 結線図

伝送速度50bpsで2線式、アースリターン、全二重通信方式の場合の結線



L1, L2: サージ侵入側端子 D1, D2: 被保護機器側端子 T: 送信端子 R: ライン抵抗  
L: 受信端子 SG: シグナルグランド E: 接地端子 (D種接地) FG: フレームグランド

■ 接続方法

- 1) サージが侵入する方をライン側L1、L2としています。また、被保護機器の方を機器側D1、D2としています。正しく接続をおこなってください。避雷器は無極性ですが、被保護機器のT-L、L-Tは間違わないように注意してください。
- 2) 接地線はできる限り最短距離にて接続してください。  
線サイズは2mm<sup>2</sup>以上にておこなってください。

■ 使用上の注意事項

- 1) 取り付け時、形式の確認をおこなってください。ソケットにエレメントの形式を表示しています。
- 2) 設備の絶縁・耐圧試験は、エレメント部をはずしておこなってください。  
対接地間の放電開始電圧が試験電圧よりも低いので漏れ電流により不良と見誤ることがあります。

■ 定期点検の方法

- ・わからない間に誘導雷サージを受けている場合があります。雷シーズンの前後の年2回位、定期点検の実施をお勧め致します。交換品の手配中にサージを受けて機器を破損することが考えられます。予備品の在庫をお勧め致します。
- ・避雷器専用のチェッカーCLA-2000 (2000V用) をご使用ください。

■ 保証期間

仕様範囲および正常な使用状態で製造上の故障と認められる場合、1年間とします。  
ただし、製品の故障や不具合などによる付随的損害の補償については、その責任を負いませんので、あらかじめご了承ください。