

# CLA-2000による避雷器点検方法

適応機種

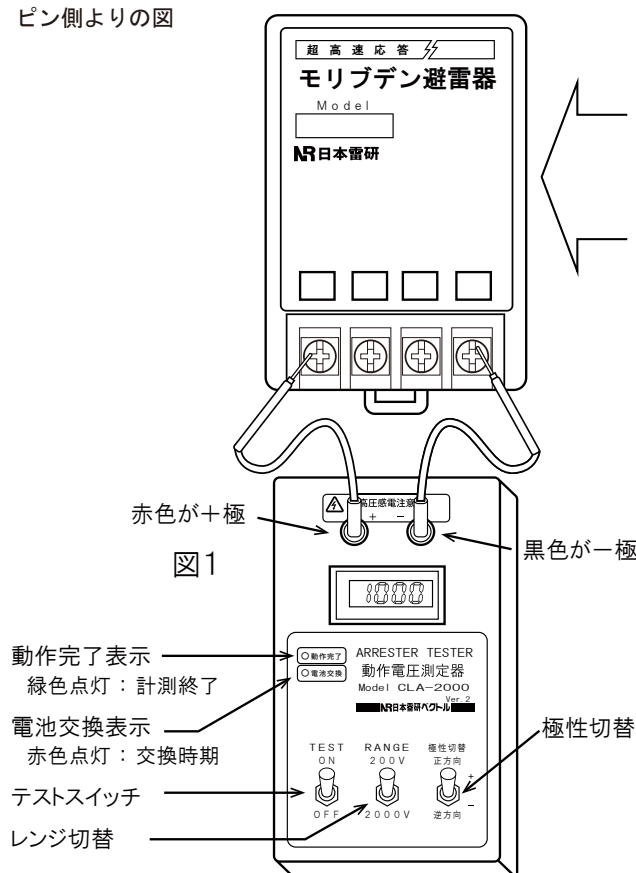
NR-24F-1

避雷器本体内部素子の点検方法は動作開始電圧(素子に微小電流を流したときの電圧)の測定値で判断します。

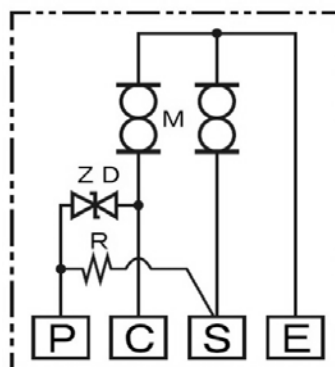
## ●端子配列と結線図

本体部

ピン側よりの図



## ●本体内部の回路図



ZD: ツェナー  
ダイオード  
M: モリブデン素子

## ●点検前のご注意

- ① 安全のため配線されたソケットより外しておこなってください。
- ② 感電にご注意ください。  
TESTスイッチをONにしているとき、出力の電極を素手で触れないでください。
- ③ メーターのサンプリング周期により読み取り誤差があります。  
2~3回程度おこなってください。

## ●チェッカーの動作について

チェッカーCLA-2000のは1mAの電流制限付きです。1mAを超えた時点で、数値をホールドして素子への電圧印加を停止します。TESTスイッチをOFFにするまで表示します。

## ●素子の良否判定

- ① チェッカーCLA-2000を図のように接続してください。
- ② 測定する素子(ZD, M)の動作電圧に合わせてRENJE(レンジ)を切り替えてください。
- ③ TESTスイッチをONに投入してください。
- ④ 指示値が下表の範囲外は劣化(不良)と判定します。\*1

## \*1 点検後不具合で新品交換待ちになった場合

- ① 劣化と判断した場合であっても信号に支障がなければ、新品交換まで付け戻してください。  
交換までの雷サージ対策となります。

## <計装電流信号用避雷器>

\*2 +/-逆もおこなってください。

各素子	端子符号 ⊕ ⊖	印加電圧 (レンジ)	確認内容 下記の範囲であること	故障モード (通常)
線間 ZD	P/C *2	200V	35-52Vの範囲であること	短絡
接地間 M1	C/E	2000V	1100-2000Vの範囲であること	短絡
接地間 M2	S/E	2000V	1100-2000Vの範囲であること	短絡
ライン抵抗器 R	P/S	—	約20Ω (お手持ちのテスターで確認)	高抵抗値 またはオープン